

# 12 Wand- Deckenstrahler ZEUS SMOOTH

## Kurzinfo

### LEUCHTE

Wand  
Aufbau  
Aluminium, schwarz RAL9005  
IP65



### LED

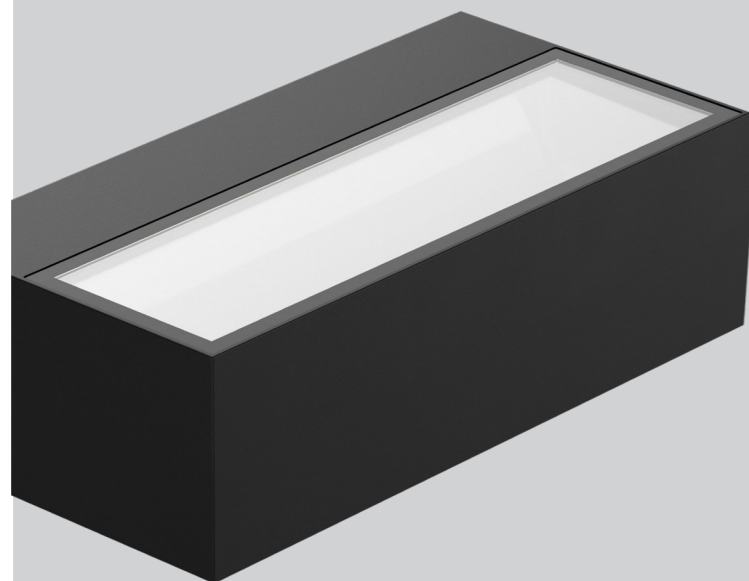
3000K  
CRI>80  
initial MacAdam 3 SDCM  
50.000h L80

### LICHTVERTEILUNG



### ELEKTRISCH

ON-OFF schaltbar



## Beschreibung

Der ZEUS SMOOTH Wandstrahler verbindet geradliniges Design mit funktionaler Flexibilität für den Außenbereich. Ein besonderes Merkmal ist der integrierte Schalter, über den sich der Lichtaustritt variabel von einseitig auf zweiseitig umstellen lässt. So passt sich die Leuchte mühelos unterschiedlichen Architekturstilen und Beleuchtungswünschen an. Gefertigt aus robustem, schwarz pulverbeschichtetem Aluminium und IP65 zertifiziert ist der ZEUS SMOOTH optimal gegen Witterungseinflüsse geschützt. Das im Gehäuse integrierte LED-Betriebsgerät ermöglicht eine einfache Installation und sorgt für höchste Effizienz.

## Ausführungen

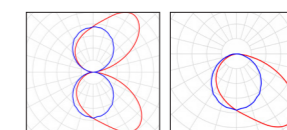
ARTIKELNUMMER	LEISTUNG	LICHTSTROM	FARBTEMPERATUR	ABMESSUNG	GEWICHT
ASZM010.1A323.Z	10W	690lm	3000K	200x100x60mm	0,7kg



## Easy Connect

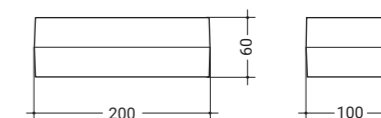
Zwei Kabeleinführungen  
Loop-In/Loop-Out

## Lichtverteilung



opal  
ZWEISEITIG      opal  
EINSEITIG

## Abmessungen



## Einstellbarer Lichtaustritt

Lichtverteilung mittels Schalter variabel wählbar: Wechsel zwischen einseitigem und zweiseitigem Lichtaustritt