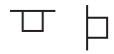


# 02 Flutlichtstrahler ATUR3

## Kurzinfo

### LEUCHTE

Decke, Wand, Mast  
Aufbau  
Aluminium, grau RAL9006  
IP66, IK08



### LED

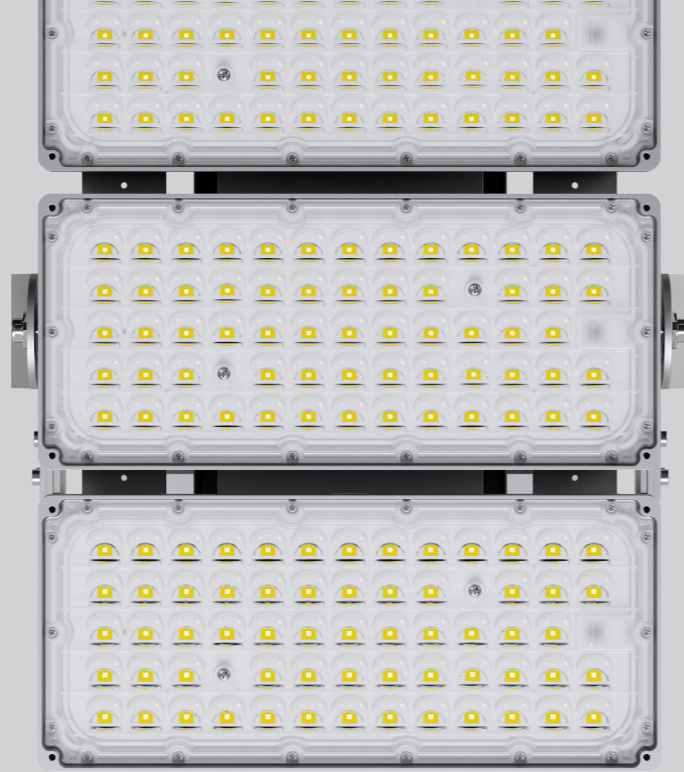
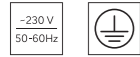
3000K, 4000K  
CRI>80  
initial MacAdam 4 SDCM  
100.000h L80

### LICHTVERTEILUNG



### ELEKTRISCH

ON-OFF schaltbar, 0-10V dim  
DALI dim



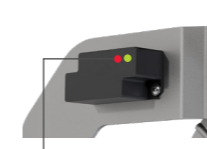
## Beschreibung

Der High Performance Flutlichtstrahler aus Aluminiumdruckguss setzt neue Maßstäbe für robuste und effiziente Beleuchtungslösungen im Innen- und Außenbereich. ATUR3 kombiniert eine kompakte Bauform mit geringem Gewicht und liefert gleichzeitig beeindruckende Leistungen. Eine asymmetrische Lichtverteilung sorgt für gezielte Ausleuchtung großer Flächen, während die hocheffizienten LEDs eine hohe Lichtausbeute bei geringem Energieverbrauch bieten. Abnehmbare und individuell platzierbare Vorschaltgeräte garantieren Sicherheit und lange Lebensdauer. Der schwenkbare Montagebügel ermöglicht flexible Installationen, während die tauschbaren Komponenten den Strahler zu einer langfristigen und wartungsfreundlichen Investition machen.



## Ausführungen

ARTIKELNUMMER	LEISTUNG	LICHTSTROM	FARBTEMPERATUR	GEWICHT
FLA3200.XXX24	200W	33.200lm	3000K 4000K	4,0kg
FLA3400.XXX24	400W	66.600lm		7,2kg
FLA3600.XXX24	600W	99.600lm		11,7kg
FLA3800.XXX24	800W	132.800lm		14,2kg



Inklusive 10kV  
Überspannungsschutz  
mit LED-Statusanzeige

.X|X|X --  
1|2|3

1 Steuerung  
2... DALI dim  
3... 0-10V dim

2 Lichtverteilung

1... SPOT 30°  
2... MEDIUM 60°  
3... WIDE 90°  
V... ASYMMETRISCH 109°x26°

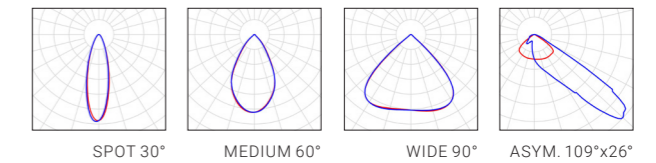
3 Farbtemperatur

3... 3000K  
4... 4000K



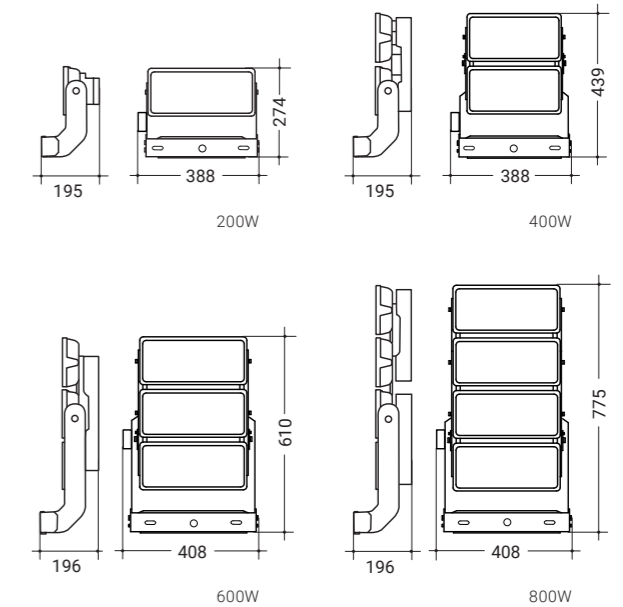
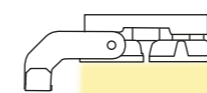
Auf der Rückseite angebrachte  
Netzteile, optional abnehmbar  
und extern platzierbar

## Lichtverteilung



## Abmessungen

### Asymmetrische Lichtverteilung



### Maste und Zubehör



Sämtliche Stahl- und Aluminium-  
maste inkl. Zubehör erhalten Sie  
ebenfalls bei UEBEX - Seite 116

