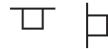


TILIA CIRCLE & LINEAR

Kurzinfo

LEUCHTE

Decke, Wand
Aufbau
Polycarbonat, weiß
IP54, IK08



LED

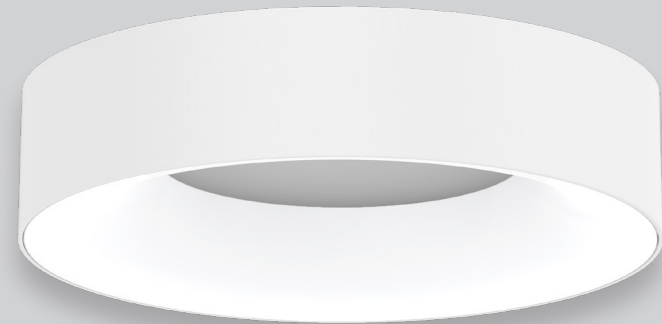
3000K, 4000K
CRI>80
initial MacAdam 4 SDCM
50.000h L80

LICHTVERTEILUNG



ELEKTRISCH

ON-OFF schaltbar



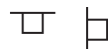
Beschreibung

Der ringförmige Leuchtenkörper der TILIA CIRCLE besteht aus robustem, schlagzähem Polycarbonat in Weiß. Das moderne Design sorgt für eine breitstrahlende, gleichmäßige Ausleuchtung. Sie ist sowohl für die Wand- als auch für die Deckenmontage geeignet und dank der Schutzart IP54 ideal für Bereiche mit erhöhten Schutzanforderungen. Neben hoher Effizienz, langer Lebensdauer und vielseitigen Einsatzmöglichkeiten überzeugt die Leuchte durch ihre einfache Installation.

Kurzinfo

LEUCHTE

Decke, Wand
Aufbau
Polycarbonat, weiß
IP40, IK08



LED

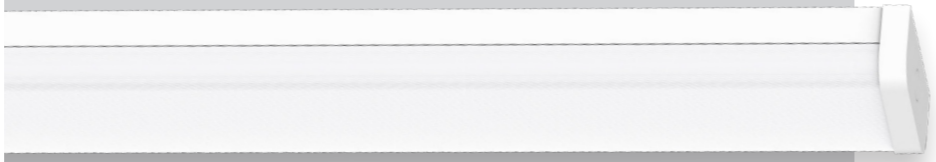
3000K, 4000K, 5700K
CRI>80
initial MacAdam 3 SDCM
50.000h L80

LICHTVERTEILUNG



ELEKTRISCH

ON-OFF schaltbar



Beschreibung

Klare Linien, zeitloses Design. Die TILIA LINEAR vereint minimalistisches Design mit höchster Funktionalität. Der schlanke, lineare Leuchtenkörper aus schlagzähem, weißem Polycarbonat fügt sich nahtlos in jede Umgebung ein und sorgt für eine gleichmäßige, breitstrahlende Ausleuchtung. Ob an Wand oder Decke – diese Leuchte begeistert mit herausragender Effizienz, beeindruckender Langlebigkeit und vielseitigen Einsatzmöglichkeiten. Mittels einstellbarer Farbtemperatur kann das Licht jeder Umgebung angepasst werden – von warmweiß bis kaltweiß. Die glatte Oberfläche ermöglicht eine einfache Reinigung, während die durchdachte Konstruktion eine schnelle Installation gewährleistet.

Ausführungen

ARTIKELNUMMER	LEISTUNG	LICHTSTROM	FARBTEMPERATUR	ABMESSUNG	GEWICHT
ALTC030.1AC22	18-30W	1.700 - 2.800lm	3000K / 4000K einstellbar	Ø400x71mm	1,5kg

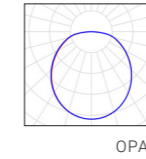
EVG Multilumen



Eine Leuchte, verschiedene Lichtstärken
Mittels DIP-Schalter können verschiedene Leistungsstufen eingestellt werden.

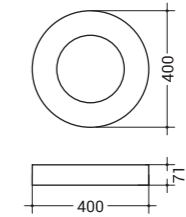
ALTC030.1AC22:
18W/25W/30W einstellbar

Lichtverteilung



OPAL

Abmessungen



Multicolour



Eine Leuchte, verschiedene Lichtfarben
Einstellbare Farbtemperaturen: 3000K/4000K

Optik



Glatte opale Struktur für eine weiche Ausleuchtung



Ausführungen

ARTIKELNUMMER	LEISTUNG	LICHTSTROM	FARBTEMPERATUR	ABMESSUNG	GEWICHT
ALTL038.1AC22	38W	3.900lm	3000K / 4000K / 5700K einstellbar	1200x124mm	2,1kg

Multicolour



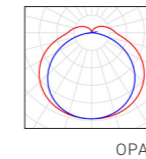
Eine Leuchte, verschiedene Lichtfarben
Einstellbare Farbtemperaturen: 3000K/4000K/5700K

Optik



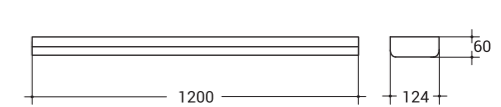
Glatte opale Struktur für eine weiche Ausleuchtung

Lichtverteilung



OPAL

Abmessungen



Anschluss

Kabeleinführung an beiden Enden und über die Rückseite der Leuchte möglich.

