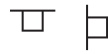


# TILIA CIRCLE & LINEAR

**Kurzinfo**

**LEUCHE**

Decke, Wand  
Aufbau  
Polycarbonat, weiß  
IP54, IK08



**LED**

3000K, 4000K  
CRI>80  
initial MacAdam 4 SDCM  
50.000h L80

**LICHTVERTEILUNG**

opal breitstrahlend

**ELEKTRISCH**

ON-OFF schaltbar



**Beschreibung**

Ringförmiger Leuchtenkörper aus schlagzähem weißem Polycarbonat. Modernes Design mit breitstrahlender homogener Ausleuchtung. TILIA CIRCLE eignet sich zur Wand- und Deckenmontage und kann durch die Schutzart IP54 auch in Bereichen mit erhöhten Schutzanforderungen eingesetzt werden. Neben Effizienz, Lebensdauer und Vielseitigkeit punktet die Leuchte auch mit einfacher Installation.

**Kurzinfo**

**LEUCHE**

Decke, Wand  
Aufbau  
Polycarbonat, weiß  
IP40, IK08



**LED**

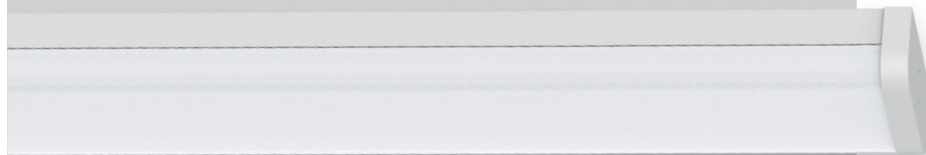
3000K, 4000K, 5700K  
CRI>80  
initial MacAdam 3 SDCM  
50.000h L80

**LICHTVERTEILUNG**

opal breitstrahlend

**ELEKTRISCH**

ON-OFF schaltbar



**Beschreibung**

Linearer Leuchtenkörper aus schlagzähem weißem Polycarbonat. Schlichtes zeitloses Design mit breitstrahlender homogener Ausleuchtung. TILIA LINEAR eignet sich zur Wand- und Deckenmontage. Neben Effizienz, Lebensdauer und Vielseitigkeit punktet die Leuchte auch mit einfacher Installation.

**Ausführungen**

ARTIKELNUMMER	LEISTUNG	LICHTSTROM	FARBTEMPERATUR	ABMESSUNG	GEWICHT
ALTC030.1AC22	18-30W	1.700 - 2.800lm	3000K - 4000K einstellbar	Ø400x71mm	1,5kg

**EVG Multilumen**



**Eine Leuchte, verschiedene Lichtstärken**  
Mittels DIP-Schalter können verschiedene Leistungsstufen eingestellt werden.

**Multicolour**



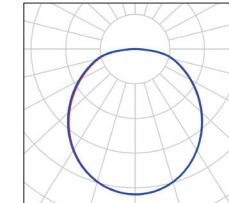
**Eine Leuchte, verschiedene Lichtfarben**  
Mittels Schalter können verschiedene Lichtfarben eingestellt werden.

**Optik**

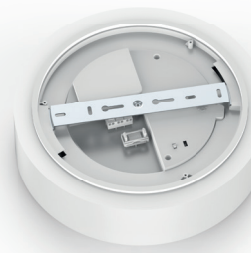
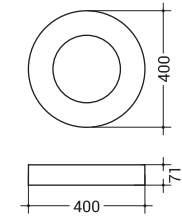


Glatte opale Struktur für eine weiche Ausleuchtung

**Lichtverteilung**



**Abmessungen**



**Ausführungen**

ARTIKELNUMMER	LEISTUNG	LICHTSTROM	FARBTEMPERATUR	ABMESSUNG	GEWICHT
ALTL038.1AC22	38W	3.900lm	3000K - 4000K - 5700K einstellbar	1200x124mm	2,1kg

**Multicolour**



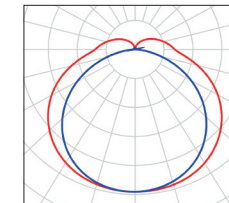
**Eine Leuchte, verschiedene Lichtfarben**  
Mittels Schalter können verschiedene Lichtfarben eingestellt werden.

**Optik**

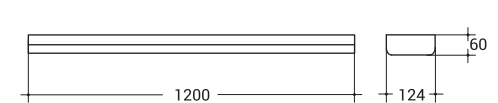


Glatte opale Struktur für eine weiche Ausleuchtung

**Lichtverteilung**



**Abmessungen**



**Anschluss**

Kabeleinführung an beiden Enden und über die Rückseite der Leuchte möglich.

