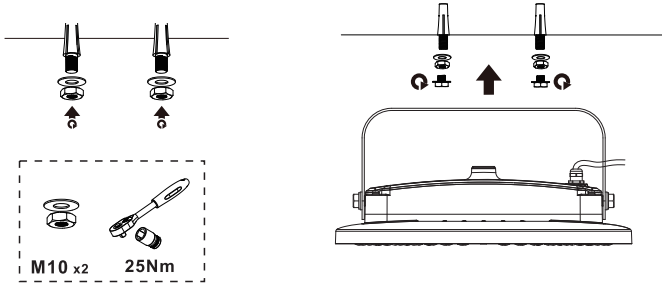
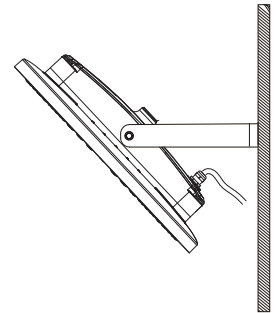


MONTAGE | INSTALLATION

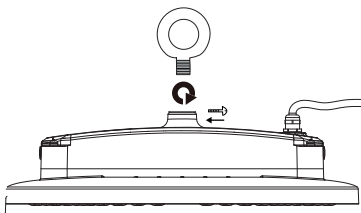
Anbaumontage | Surface mounting



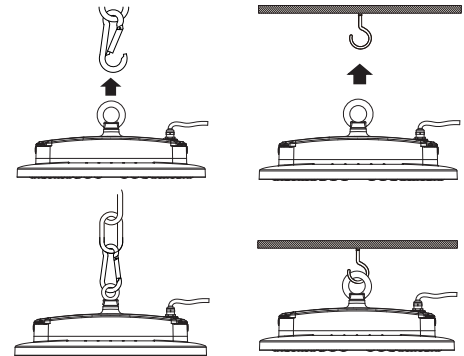
Wandmontage | Wall mounting



Hakenmontage | Hook mounting

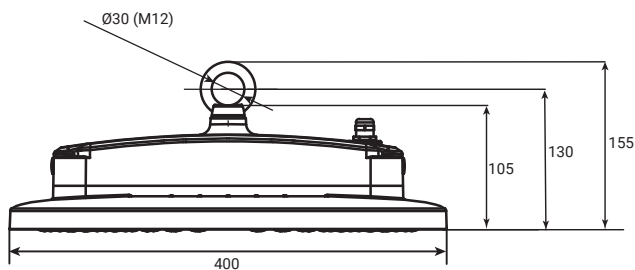


Drehen Sie die im Produktkarton enthaltene Ringschraube in das Gewinde auf der Oberseite der Leuchte. Ziehen Sie diese fest und sichern Sie diese mit der beiliegenden Sicherungsschraube. | Screw the eyebolt included in the product box into the thread on the top of the lamp. Tighten it and secure it with the added locking screw.

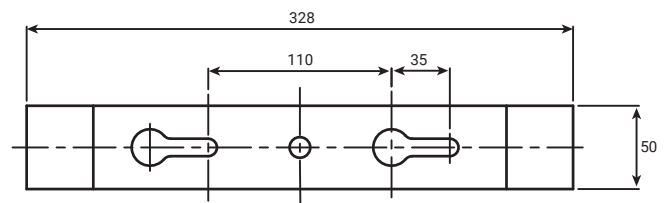


ABMESSUNGEN | DIMENSIONS (mm)

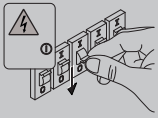
HB3 120W/200W



Montagebügel | Mounting bracket

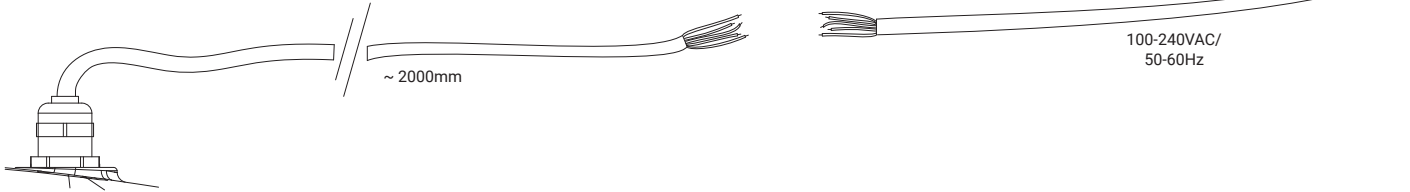


1.

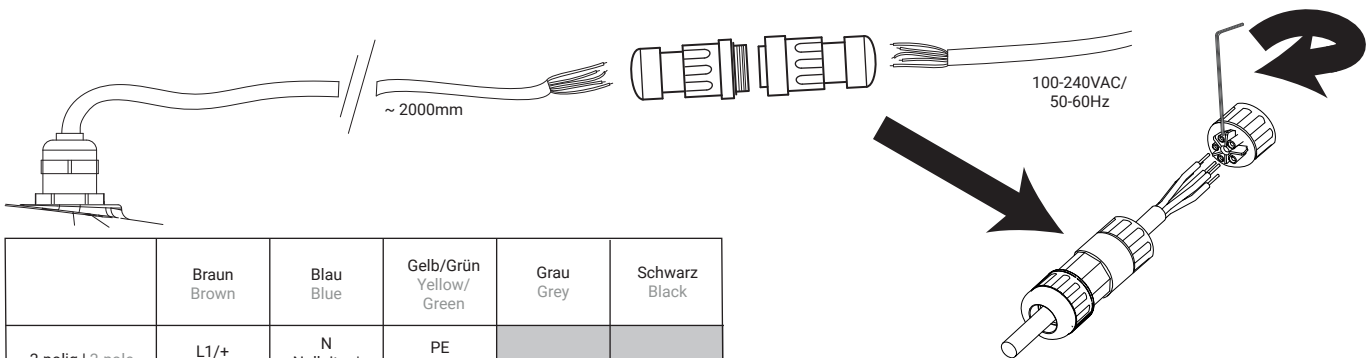


Vergewissern Sie sich, dass die Stromversorgung vor der Installation abgeschaltet ist.
Achten Sie bei der Installation auf die richtige Kabelfarbe.
Make sure that the power supply is switched off before installation.
Make sure you use the correct cable colour during installation.

2a. Schließen Sie das vorinstallierte 2m lange Kabel an die Zuleitung an. | Connect the pre-installed 2m cable to the supply line.

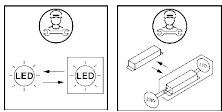


2b. Einfacher Anschluss der Zuleitung mit den optionalen IP65-Anschlussstecker. | Easy connection of the supply cable with the optional IP65 connector.



	Braun Brown	Blau Blue	Gelb/Grün Yellow/ Green	Grau Grey	Schwarz Black
3-polig 3-pole	L1/+ Leiter Phase	N Nulleiter Neutral	PE Erdung Earth		
5-polig 5-pole	L1/+ Leiter Phase	N Nulleiter Neutral	PE Erdung Earth	DIM1 DALI+	DIM2 DALI-

INFORMATION ZUR EU ÖKODESIGN VERORDNUNG |
INFORMATION ON THE EU ECODESIGN DIRECTIVE



Wichtige Informationen zur Energieeffizienz von UEBEX Leuchten, sowie zur EU Ökodesignverordnung finden Sie unter www.uebex.com
Important information on the energy efficiency of UEBEX luminaires, as well as on the EU Ecodesign Regulation can be found at www.uebex.com

Dieses Produkt enthält eine Lichtquelle der Energieeffizienzklasse C.

This product contains a light source of energy efficiency class C.

SICHERHEITSHINWEISE | SAFETY INSTRUCTIONS



Die Montage und Inbetriebnahme der Leuchte darf nur von autorisierten Fachkräften durchgeführt werden. | The installation and commissioning of the lamp may only be carried out by authorized specialists.

Der Hersteller haftet nicht für Schäden, welche aus fehlerhafter Montage, unsachgemäßem Betrieb oder unautorisierten Veränderungen an der Leuchte resultiert. | The manufacturer is not liable for damage resulting from incorrect installation, improper operation or unauthorized modifications to the lamp.

Die Leuchte dient gesondert der Beleuchtung und ist entsprechend den nationalen Errichtungsbestimmungen zu installieren. Eine andere Verwendung gilt als „nicht bestimmungsgemäß“. | The luminaire is used separately for lighting and must be installed in accordance with the national installation regulations. Any other use or installation is considered „not as intended“.

Vorsicht, Gefahr eines elektrischen Schlages. Vor Wartungs- und Montagearbeiten, Netzleitungen und vorhandene Steuerleitungen freischalten und auf Spannungsfreiheit überprüfen. | Caution, risk of electric shock. Before maintenance and installation work, disconnect power lines and existing control lines and check that they are voltage-free.

Die Unterbrechung des Neutralleiters während des Betriebs kann zu Überspannungsschäden in der Beleuchtungsanlage führen. | Interruption of the neutral conductor during operation can lead to overvoltage damage to the lighting system.

Inbetriebnahme erst nach der Wartungs- bzw. Installationsphase, wenn eine kontinuierliche Netzspannung sichergestellt werden kann. | Commissioning only after the maintenance or installation phase, if a continuous mains voltage can be ensured.

Stellen Sie sicher, dass die Versorgungsspannung mit der Nennspannung der Leuchte übereinstimmt. Achten Sie auf den empfohlenen Kabelquerschnitt der Zuleitung. | Make sure that the supply voltage matches the rated voltage of the luminaire. Pay attention to the recommended cable cross-section of the supply line.

Verletzungsgefahr durch herabfallende Leuchten oder Teile bei unsachgemäßer Montage. | Risk of injury from falling luminaires or parts in the event of improper installation.

Die Leuchte darf nicht bei Umgebungstemperaturen betrieben werden, welche von den im Leuchten-Datenblatt angegebenen Werten abweichen. | The luminaire must not be operated at ambient temperatures which deviate from the values specified in the luminaire data sheet.

Auf eine ausreichende Luftzirkulation der Leuchte ist zu achten. Mindest-Installationsabstände sind einzuhalten. | Ensure sufficient air circulation of the luminaire. Minimum installation distances must be observed.

Bei vertikaler Wandmontage muss die Kabeleinführung von der Unterseite erfolgen. Eine Durchgangsverdrahtung ist in diesem Fall nicht zulässig. | In the case of vertical wall mounting, the cable entry must be from the underside. Through-wiring is not permitted.

Bevor Sie den Produktkarton öffnen, prüfen Sie ob ein Transportschaden oder ein Mangel während des Transports entstanden ist, falls ein Schaden festzustellen ist verwenden Sie das Produkt nicht und informieren Sie Ihren Lieferanten. | Before opening the product carton, check if there is any damage or defect during transportation, if there is any damage do not use the product and inform your supplier.

Sollte das Produkt beschädigt sein, bewahren Sie es bitte in der Verpackung auf und setzen Sie sich mit Ihrem Lieferanten in Verbindung. | If the product is damaged, please keep it in the packaging and contact your supplier.

Die Entsorgung von Verpackung und Leuchte soll umweltgerecht nach geltenden regionalen Vorschriften erfolgen. | The packaging and the lamp should be disposed of in an environmentally friendly manner in accordance with the applicable regional regulations.

Vermeiden Sie direkten Augenkontakt mit der Lichtquelle. | Avoid direct eye contact with the light source.

Zur Reinigung wischen Sie die Leuchtfläche mit einem weichen, mit etwas neutralem Reinigungsmittel getränkten Tuch ab, verwenden Sie kein Schleifpapier, Polierpulver, Alkohol, Benzin oder andere Laugen. |

For cleaning, wipe the light surface with a soft cloth soaked in neutral detergent. Do not use sandpaper, polishing powder, alcohol, benzine or other alkaline solutions, alcohol, benzine or other alkalis.