

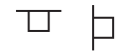
09 Wand-Deckenleuchten

TILIA ROUND SQUARE

vaKurzinfo

LEUCHTE

Decke, Wand
Aufbau
Polycarbonat, weiß
IP54, IK08



LED

3000K, 4000K, 5000K
CRI>80
initial MacAdam 4 SDCM
30.000h L80

LICHTVERTEILUNG



ELEKTRISCH

ON-OFF schaltbar
integrierter Bewegungsmelder



~230 V
50-60Hz



IP 54

IK 08



Beschreibung

TILIA vereint modernes Design mit höchster Funktionalität. Der runde oder quadratische Leuchtenkörper aus schlagzähem, weißem Polycarbonat sorgt für eine gleichmäßige, breitstrahlende Ausleuchtung und ist in drei Baugrößen erhältlich. Dank Schutzart IP54 eignet sich TILIA ideal für Wand- und Deckenmontage – auch in Bereichen mit erhöhten Schutzerfordernissen. Flexibilität steht im Mittelpunkt: Die einstellbare Farbtemperatur ermöglicht eine Anpassung des Lichts an jede Umgebung – von warmweißem Wohlfühllicht bis zu neutralweißem Licht für vielseitige Anwendungen. Zudem ist die Leuchte auch mit integriertem Bewegungsmelder erhältlich und sorgt so für bedarfsgerechte Beleuchtung. Neben Effizienz, Lebensdauer und Vielseitigkeit punktet die Leuchte auch mit einfacher Installation.



Ausführungen

TILIA ROUND

ARTIKELNUMMER	LEISTUNG	LICHTSTROM	FARBTEMPERATUR	ABMESSUNG	GEWICHT
ALTR018.XAC22.54	18W	1.900lm	3000K	Ø280x53mm	0,7kg
ALTR024.XAC22.54	24W	2.600lm	4000K	Ø330x53mm	0,8kg
ALTR036.XAC22.54	36W	4.000lm	5000K einstellbar	Ø400x53mm	1,0kg

TILIA SQUARE

ALTS018.XAC22.54	18W	1.900lm	3000K	280x280x53mm	0,7kg
ALTS024.XAC22.54	24W	2.600lm	4000K	330x330x53mm	0,8kg
ALTS036.XAC22.54	36W	4.000lm	5000K einstellbar*	400x400x53mm	1,0kg



1 Steuerung

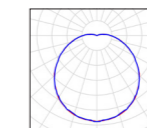
1... ON-OFF schaltbar

7... Bewegungsmelder (HF) einstellbar

*Einstellbare Farbtemperatur nur bei Steuerung ON-OFF schaltbar möglich

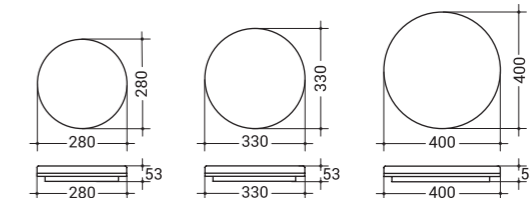
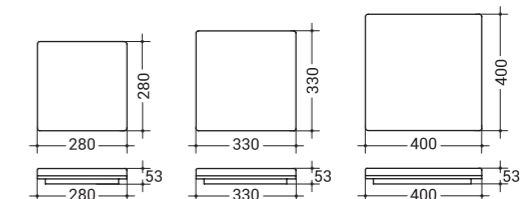


Lichtverteilung



OPAL

Abmessungen



Multicolour



Eine Leuchte, verschiedene Lichtfarben

Einstellbare Farbtemperaturen:
3000K/4000K/5000K

Optik



Glatte opale Struktur für eine weiche Ausleuchtung

