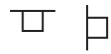


02 Flutlichtstrahler MID2F

Kurzinfo

LEUCHTE

Decke, Wand, Mast
Aufbau
Aluminium, grau RAL9006
IP66, IK09



LED

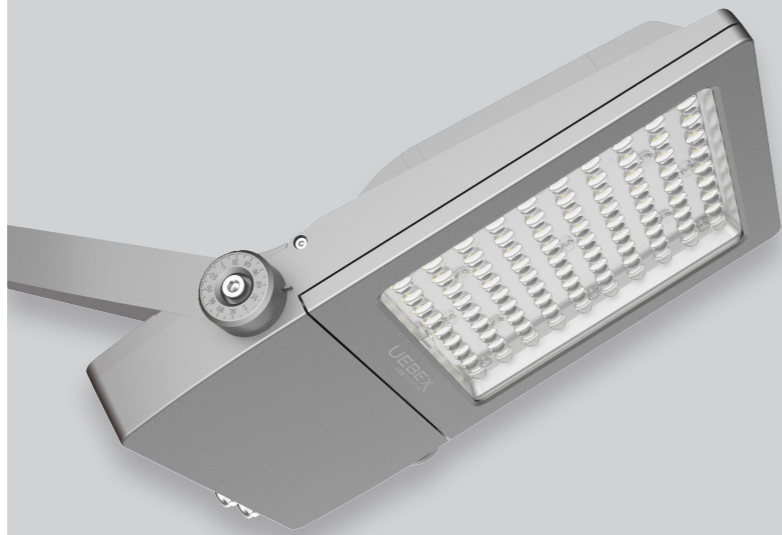
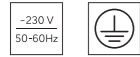
3000K, 4000K
CRI>70
initial MacAdam 4 SDCM
50.000h L80

LICHTVERTEILUNG



ELEKTRISCH

ON-OFF schaltbar
DALI dim



Beschreibung

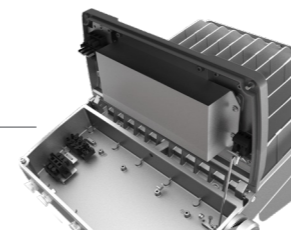
Der Flutlichtstrahler MID2F besticht durch seine geradlinig moderne Formsprache und ist die ideale Lösung für die professionelle Beleuchtung von Plätzen und Außenanlagen jeder Art. Das Gehäuse aus grau pulverbeschichtetem Aluminiumdruckguss garantiert höchste Witterungsbeständigkeit und Langlebigkeit. Dank hoch-effizienter Leuchtdioden und einem innovativen Linsensystem mit asymmetrischer Lichtstärkeverteilung liefert der Strahler eine präzise und energiesparende Beleuchtung. Die Abdeckung aus gehärtetem Glas sorgt für zusätzliche Robustheit und Schutz. Durch den schwenkbaren Montagebügel wird eine flexible Wand- und Mastmontage ermöglicht, welche den Strahler zur perfekten Lösung für sämtliche Beleuchtungsanforderung macht.



Optimierte Kühlrippen zur thermischen Selbstregulierung



Zwei Kabeleinführungen mit Edelstahlverschraubung Loop-In/Loop-Out



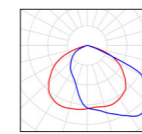
Einfaches Öffnen der Leuchte für elektronischen Anschluss auf der Rückseite

Ausführungen

ARTIKELNUMMER	LEISTUNG	LICHTSTROM	FARBTEMPERATUR	GEWICHT
FLM2050.11X14.S	50W	6.900lm	3000K 4000K	4,5kg
FLM2100.X1X14.S	100W	13.700lm		
FLM2150.X1X14.S	150W	20.500lm		7,0kg
FLM2200.X1X14.M	200W	27.300lm		
FLM2250.X1X14.L	250W	34.100lm		
FLM2300.X1X14.L	300W	40.000lm	8,5kg	

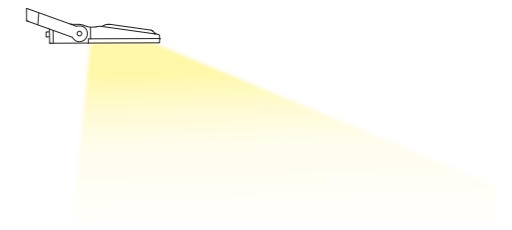
1 X 3
1 Steuerung
1... ON-OFF schaltbar
2... DALI dim
3 Farbtemperatur
3... 3000K
4... 4000K

Lichtverteilung



ASYM. 80°x125°

Asymmetrische Lichtverteilung



Abmessungen

