

# 11 Schienenstrahler WAVE2

## Kurzinfo

### LEUCHTE

Decke, Wand  
Einbau in 3P-Schiene  
Aluminium, weiß/schwarz  
IP20



### LED

3000K, 4000K  
CRI>90  
initial MacAdam 3 SDCM  
50.000h L80

### LICHTVERTEILUNG

symmetrisch 24°/38°/60°  
tauschbarer Reflektor

### ELEKTRISCH

PHASE dim  
DALI dim



## Beschreibung

LED Strahlschiensstrahler aus Aluminiumdruckguss in 2 verschiedenen Baugrößen. Minimalistisches Design und klare Form. Hohe Flexibilität durch 350° dreh- und 90° schwenkbaren Strahlerkopf. Brillante Objektinszenierung durch facettierten hochglänzenden Reflektor und modernste LED Technologie. Werkzeuglos austauschbare Reflektoreinheit zur präzisen und individuellen Anpassung der Abstrahlcharakteristik vor Ort. Keine Bildung von Mehrfachschatten und eine hohe Farbwiedergabe von CRI>90.



10W



30W



40W

## Ausführungen

ARTIKELNUMMER	LEISTUNG	LICHTSTROM	FARBTEMPERATUR	GEWICHT
SLW2S10.XXX3X	10W	900lm	3000K 4000K	0,7kg
SLW2M30.XXX3X	30W	2.700lm		1,5kg
SLW2M40.XXX3X	40W	3.400lm		2,0kg

.X|X|X|X|X  
1 2 3 5

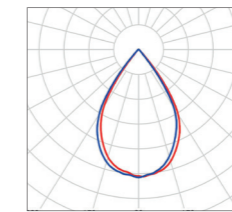
1 Steuerung  
2... DALI dim  
5... PHASE dim

2 Lichtverteilung  
1... WIDE 60°  
2... MEDIUM 38°  
3... SPOT 24°

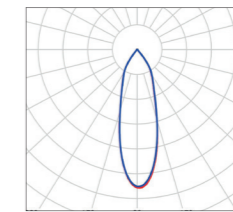
3 Farbtemperatur  
3... 3000K  
4... 4000K

5 Gehäusefarbe  
2... weiß  
3... schwarz

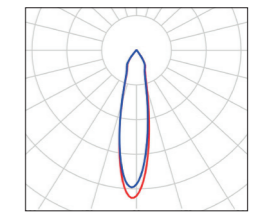
## Lichtverteilung



WIDE 60°

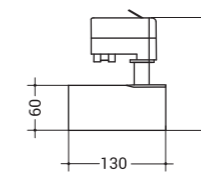


MEDIUM 38°

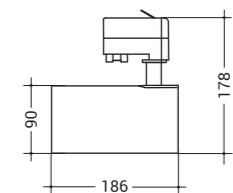


SPOT 24°

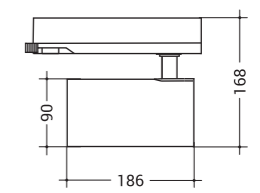
## Abmessungen



10W



30W



40W



## Zubehör

	ARTIKELNUMMER	BESCHREIBUNG
	SLW2SZB010.X	FLEX Blendaufsatz für WAVE2 - 10W
	SLW2MZB010.X	FLEX Blendaufsatz für WAVE2 - 30W/40W
	SLW2SZB020.X	COMB Blendaufsatz für WAVE2 - 10W
	SLW2MZB020.X	COMB Blendaufsatz für WAVE2 - 30W/40W

X Gehäusefarbe  
2... weiß  
3... schwarz

