

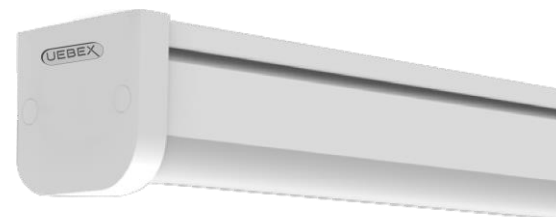
Feuchtraumleuchte POLEDO SLIM Gen.2 1500

Art.Nr. FRPS042.xxxxx

Art.Nr. FRPS060.xxxxx

TECHNISCHE AUSFÜHRUNG

Leuchte	Kompakte und zuverlässige Feuchtraumleuchte gefertigt aus schlagfestem Polycarbonat mit homogener und leistungsstarker Lichtverteilung. Effizientes und langlebiges LED-System. Hochwertige Dichtungen und Verschlüsse sorgen zusätzlich für maximalen Schutz der Leuchte.
Montage	Anbaumontage oder Pendelmontage, verwendbar mit Tragschienenprofil
Anwendungsbereich	Werkstätten, Industrie- und Produktionshallen, Parkhäuser und Tiefgaragen, Kühlräume, Vordächer, Landwirtschaften
IP Schutzart	IP 65 - Staubdicht und Schutz gegen Strahlwasser
Schlagfestigkeit	IK10 - Hoher Schutz gegen mechanische Schläge
Zul. Umgebungstemperatur	-30°C - +40°C
Abmessungen	75 x 64 x 1500mm
Farbe	Grau
Energieeffizienzklasse	A+ A++



LED SYSTEM

Gesamtleistung	42W	60W
Leuchten Lichtstrom	4620lm	6600lm
Leuchten Lichtausbeute	110 lm/W	110 lm/W
Abstrahlwinkel	120° breitstrahlend	
Farbtemperatur	4000K	
Farbwiedergabeindex	>80 Ra	
Farbtoleranz	SDCM 4	
Optisches System	Opaler Polycarbonatdiffusor mit gleichmäßiger und angenehmer Lichtverteilung	
Lichtquelle	Energieeffizientes LED-System mit hoher Lebensdauer und optimaler Lichtleistung	
Vorschaltgerät	EVG, optimal eingestellt auf LED Lichtquelle, austauschbar	
Leistungsfaktor	>0,90	
Steuerung	Standard ON/OFF	
LED Lebensdauer	50.000 Betriebsstunden L80	

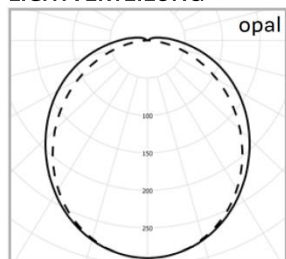
ELEKTRISCHE AUSFÜHRUNG

Schutzklasse	SK II
Netzanschluss	220-240V /50Hz
Anschluss	Anschlussstecker vormontiert

KONFORMITÄTEN



LICHTVERTEILUNG



Breitstrahlend 120°



75mm

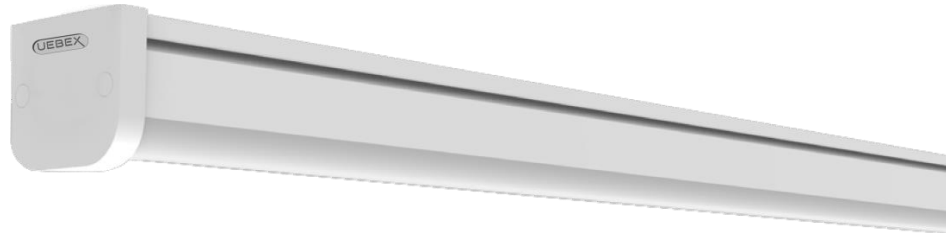
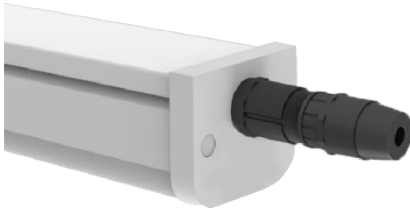


1500mm

64mm

INFORMATION

Leuchte muss für Montage nicht geöffnet werden.



ARTIKELNUMMER

FRPS042.1A424

FRPS060.1A424

AUSFÜHRUNG

42W

60W

4000K

4000K

4620lm

6600lm

ON/OFF

ON/OFF

1500mm

1500mm

