

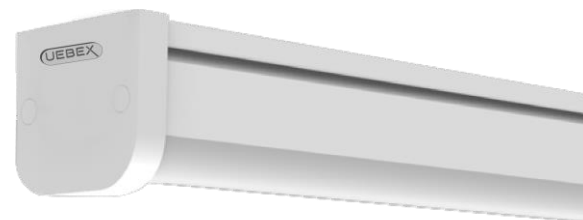
# Feuchtraumleuchte POLEDO SLIM Gen.2 1200

Art.Nr. FRPS030.xxxxx

Art.Nr. FRPS042.xxxxx

## TECHNISCHE AUSFÜHRUNG

Leuchte	Kompakte und zuverlässige Feuchtraumleuchte gefertigt aus schlagfestem Polycarbonat mit homogener und leistungsstarker Lichtverteilung. Effizientes und langlebiges LED-System. Hochwertige Dichtungen und Verschlüsse sorgen zusätzlich für maximalen Schutz der Leuchte.
Montage	Anbaumontage oder Pendelmontage, verwendbar mit Tragschienenprofil
Anwendungsbereich	Werkstätten, Industrie- und Produktionshallen, Parkhäuser und Tiefgaragen, Kühlräume, Vordächer, Landwirtschaften
IP Schutzart	IP 65 - Staubdicht und Schutz gegen Strahlwasser
Schlagfestigkeit	IK10 - Hoher Schutz gegen mechanische Schläge
Zul. Umgebungstemperatur	-30°C - +40°C
Abmessungen	75 x 64 x 1200mm
Farbe	Grau
Energieeffizienzklasse	A+   A++



## LED SYSTEM

Gesamtleistung	30W	42W
Leuchten Lichtstrom	3300lm	4620lm
Leuchten Lichtausbeute	110 lm/W	110 lm/W
Abstrahlwinkel	120° breitstrahlend	
Farbtemperatur	4000K	
Farbwiedergabeindex	>80 Ra	
Farbtoleranz	SDCM 4	
Optisches System	Opaler Polycarbonatdiffusor mit gleichmäßiger und angenehmer Lichtverteilung	
Lichtquelle	Energieeffizientes LED-System mit hoher Lebensdauer und optimaler Lichtleistung	
Vorschaltgerät	EVG, optimal eingestellt auf LED Lichtquelle, austauschbar	
Leistungsfaktor	>0,90	
Steuerung	Standard ON/OFF	
LED Lebensdauer	50.000 Betriebsstunden L80	

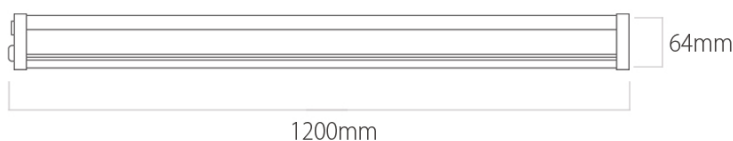
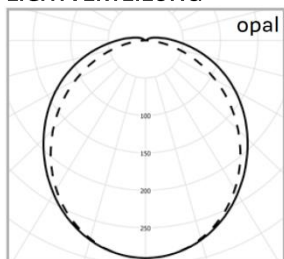
## ELEKTRISCHE AUSFÜHRUNG

Schutzklasse	SK II
Netzanschluss	220-240V /50Hz
Anschluss	Anschlussstecker vormontiert

## KONFORMITÄTEN



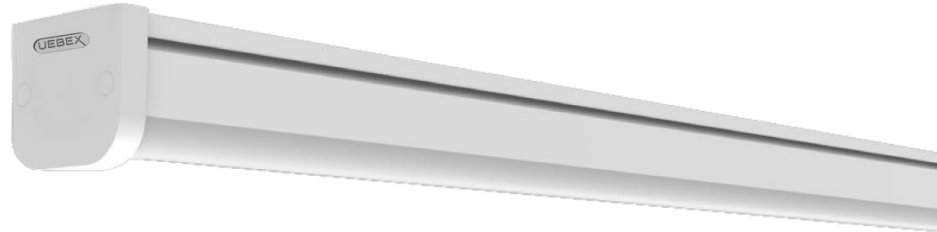
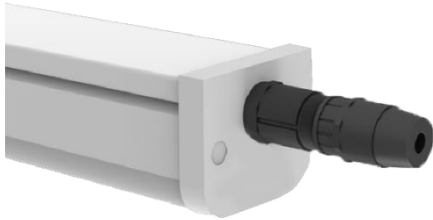
## LICHTVERTEILUNG



Breitstrahlend 120°

**INFORMATION**

Leuchte muss für Montage nicht geöffnet werden.



ARTIKELNUMMER	AUSFÜHRUNG				
FRPS030.1A424	30W	4000K	3300lm	ON/OFF	1200mm
FRPS042.1A424	42W	4000K	4620lm	ON/OFF	1200mm

