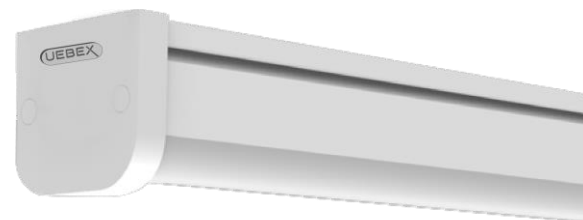


TECHNISCHE AUSFÜHRUNG

Leuchte	Kompakte und zuverlässige Feuchtraumleuchte gefertigt aus schlagfestem Polycarbonat mit homogener und leistungsstarker Lichtverteilung. Effizientes und langlebiges LED-System. Hochwertige Dichtungen und Verschlüsse sorgen zusätzlich für maximalen Schutz der Leuchte.
Montage	Anbaumontage oder Pendelmontage, verwendbar mit Tragschienenprofil
Anwendungsbereich	Werkstätten, Industrie- und Produktionshallen, Parkhäuser und Tiefgaragen, Kühlräume, Vordächer, Landwirtschaften
IP Schutzart	IP 65 - Staubdicht und Schutz gegen Strahlwasser
Schlagfestigkeit	IK10 - Hoher Schutz gegen mechanische Schläge
Zul. Umgebungstemperatur	-30°C - +40°C
Abmessungen	75 x 64 x 600mm
Farbe	Grau
Energieeffizienzklasse	A+ A++



LED SYSTEM

Gesamtleistung	20W
Leuchten Lichtstrom	2000lm
Leuchten Lichtausbeute	100 lm/W
Abstrahlwinkel	120° breitstrahlend
Farbtemperatur	4000K
Farbwiedergabeindex	>80 Ra
Farbtoleranz	SDCM 4
Optisches System	Opaler Polycarbonatdiffusor mit gleichmäßiger und angenehmer Lichtverteilung
Lichtquelle	Energieeffizientes LED-System mit hoher Lebensdauer und optimaler Lichtleistung
Vorschaltgerät	EVG, optimal eingestellt auf LED Lichtquelle, austauschbar
Leistungsfaktor	>0,90
Steuerung	Standard ON/OFF
LED Lebensdauer	50.000 Betriebsstunden L80

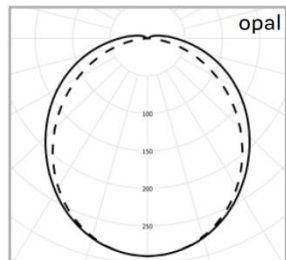
ELEKTRISCHE AUSFÜHRUNG

Schutzklasse	SK II
Netzanschluss	220-240V /50Hz
Anschluss	Anschlussstecker vormontiert

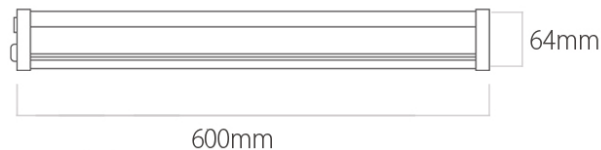
KONFORMITÄTEN



LICHTVERTEILUNG

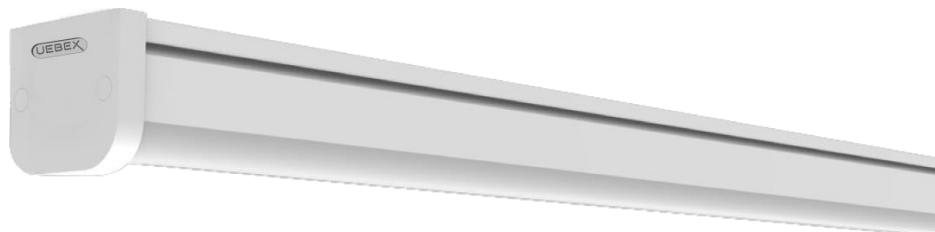
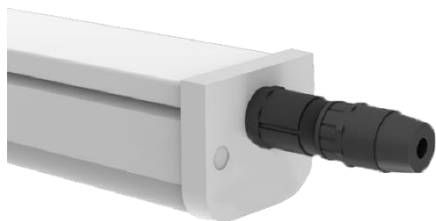


Breitstrahlend 120°



INFORMATION

Leuchte muss für Montage nicht geöffnet werden.



ARTIKELNUMMER
FRPS020.1A424

AUSFÜHRUNG
20W

4000K

2000lm

ON/OFF

600mm

