

**TECHNISCHE AUSFÜHRUNG**

Leuchte	Pendelleuchten gefertigt aus hochwertigem Aluminium mit spezieller direkt-indirekter Lichtauskopplung. Die Pendelleuchte ARISTO lässt sich dank ihrer durchdachten Profilverform auch zum Lichtband verbinden.	
Montage	Pendelmontage	
Anwendungsbereich	Büro- und Besprechungsräume, Seminarräume, Schulen, öffentliche Einrichtungen, Empfangsbereiche	
IP Schutzart	IP 40	
Zul. Umgebungstemperatur	-20°C - +40°C	
Gewicht	5,6kg	
Abmessungen	124 x 99 x 1725mm	
Farbe	Silber	
Energieeffizienzklasse	A+   A++	



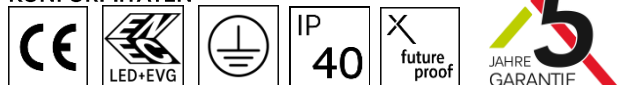
**LED SYSTEM**

Gesamtleistung	82W	
Leuchten Lichtstrom	8000lm	8100lm
Leuchten Lichtausbeute	98 lm/W	99 lm/w
Abstrahlwinkel	Breitstrahlend	
Farbtemperatur	3000K	4000K
Farbwiedergabeindex	>80 Ra	
Farbtoleranz	SDCM 3	
Optisches System	Direkt – indirekte Lichtverteilung durch opalen und mikroprismatischen Spezialdiffusor, Energieeffizientes LED-System mit hoher Lebensdauer und optimaler Lichtleistung	
Vorschaltgerät	EVG, optimal eingestellt auf LED Lichtquelle, austauschbar	
Leistungsfaktor	>0,95	
Steuerung	Standard ON/OFF DALI	
LED Lebensdauer	60.000 Betriebsstunden L90B50	

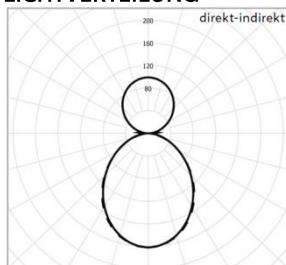
**ELEKTRISCHE AUSFÜHRUNG**

Schutzklasse	SK I
Netzanschluss	220-240V /50Hz
Anschluss	Vormontiertes Anschlusskabel 1,5m

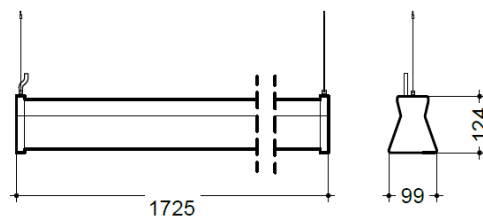
**KONFORMITÄTEN**



**LICHTVERTEILUNG**



Breitstrahlend



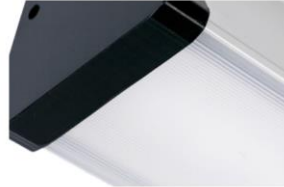
**INFORMATION**

Lieferumfang: Leuchte inkl. Seilsystem

Seilsystem Aristo



Mikro-Direkt-Diffusor



Opaler-Indirekt-Diffusor



ARTIKELNUMMER	AUSFÜHRUNG				
PLAR082.1D324	82W	3000K	8000lm	ON/OFF	direkt-indirekt
PLAR082.2D324	82W	3000K	8000lm	DALI	direkt-indirekt
PLAR082.1D424	82W	4000K	8100lm	ON/OFF	direkt-indirekt
PLAR082.2D424	82W	4000K	8100lm	DALI	direkt-indirekt

