

Feuchtraumleuchte POLEDO 50

Art.Nr. FRPL050.xxxxx

TECHNISCHE AUSFÜHRUNG

Leuchte	Kompakte und zuverlässige Feuchtraumleuchte gefertigt aus schlagfestem Polycarbonat mit homogener und leistungsstarker Lichtverteilung. Effizientes und langlebiges LED-System. Hochwertige Dichtungen und Verschlüsse sorgen zusätzlich für maximalen Schutz der Leuchte.
Montage	Anbaumontage oder Pendelmontage, verwendbar mit Tragschienenprofil
Anwendungsbereich	Werkstätten, Industrie- und Produktionshallen, Parkhäuser und Tiefgaragen, Kühlräume, Vordächer, Landwirtschaften
IP Schutzart	IP 65 - Staubdicht und Schutz gegen Strahlwasser
Schlagfestigkeit	IK 08 - Hoher Schutz gegen mechanische Schläge
Zul. Umgebungstemperatur	-30°C - +50°C
Gewicht	2,2kg
Abmessungen	129 x 1287mm
Farbe	Grau
Energieeffizienzklasse	A+ A++



LED SYSTEM

Gesamtleistung	50W
Leuchten Lichtstrom	6100lm
Leuchten Lichtausbeute	122 lm/W
Abstrahlwinkel	130° breitstrahlend
Farbtemperatur	3000K oder 4000K
Farbwiedergabeindex	>80 Ra
Farbtoleranz	SDCM 3
Optisches System	Opaler Polycarbonatdiffusor
Lichtquelle	Energieeffizientes LED-System mit hoher Lebensdauer und optimaler Lichtleistung
Vorschaltgerät	EVG, optimal eingestellt auf LED Lichtquelle, austauschbar
Leistungsfaktor	>0,95
Steuerung	Standard ON/OFF DALI
LED Lebensdauer	70.000 Betriebsstunden L80B50

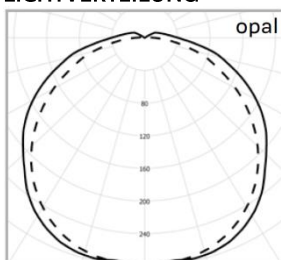
ELEKTRISCHE AUSFÜHRUNG

Schutzklasse	SK I
Netzanschluss	220-240V /50Hz
Anschluss	3-polige Anschlussklemme

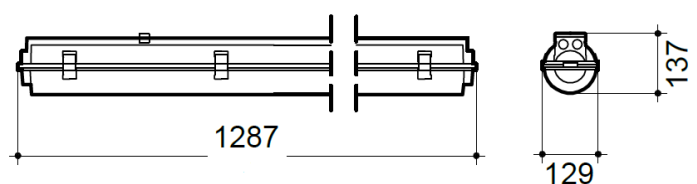
KONFORMITÄTEN



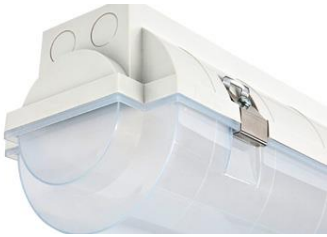
LICHTVERTEILUNG



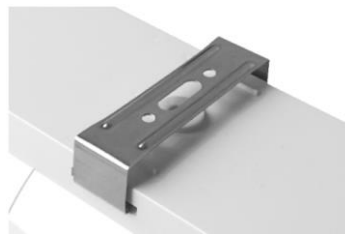
Breitstrahlend 130°



INFORMATION



Robustes PC-Gehäuse



Montagebügel

ARTIKELNUMMER	AUSFÜHRUNG				
FRPL050.1A322	50W	3000K	6100lm	ON/OFF	1287mm
FRPL050.2A322	50W	3000K	6100lm	DALI	1287mm
FRPL050.1A422	50W	4000K	6100lm	ON/OFF	1287mm
FRPL050.2A422	50W	4000K	6100lm	DALI	1287mm

