

## Feuchtraumleuchte POLEDO 39

Art.Nr. FRPL039.xxxxx

### TECHNISCHE AUSFÜHRUNG

Leuchte	Kompakte und zuverlässige Feuchtraumleuchte gefertigt aus schlagfestem Polycarbonat mit homogener und leistungsstarker Lichtverteilung. Effizientes und langlebiges LED-System. Hochwertige Dichtungen und Verschlüsse sorgen zusätzlich für maximalen Schutz der Leuchte.
Montage	Anbaumontage oder Pendelmontage, verwendbar mit Tragschienenprofil
Anwendungsbereich	Werkstätten, Industrie- und Produktionshallen, Parkhäuser und Tiefgaragen, Kühlräume, Vordächer, Landwirtschaften
IP Schutzart	IP 65 - Staubdicht und Schutz gegen Strahlwasser
Schlagfestigkeit	IK 08 - Hoher Schutz gegen mechanische Schläge
Zul. Umgebungstemperatur	-30°C - +50°C
Gewicht	2,7kg
Abmessungen	129 x 1587mm
Farbe	Grau
Energieeffizienzklasse	A+   A++



### LED SYSTEM

Gesamtleistung	39W
Leuchten Lichtstrom	4500lm
Leuchten Lichtausbeute	115 lm/W
Abstrahlwinkel	130° breitstrahlend
Farbtemperatur	3000K oder 4000K
Farbwiedergabeindex	>80 Ra
Farbtoleranz	SDCM 3
Optisches System	Opaler Polycarbonatdiffusor
Lichtquelle	Energieeffizientes LED-System mit hoher Lebensdauer und optimaler Lichtleistung
Vorschaltgerät	EVG, optimal eingestellt auf LED Lichtquelle, austauschbar
Leistungsfaktor	>0,95
Steuerung	Standard ON/OFF DALI
LED Lebensdauer	70.000 Betriebsstunden L80B50

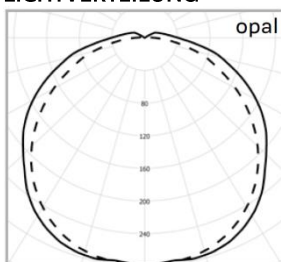
### ELEKTRISCHE AUSFÜHRUNG

Schutzklasse	SK I
Netzanschluss	220-240V /50Hz
Anschluss	3-polige Anschlussklemme

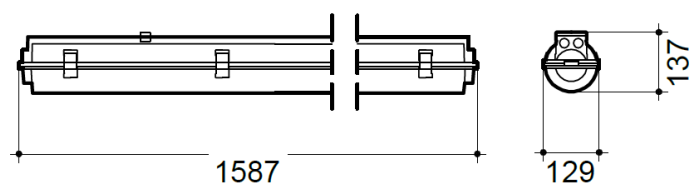
### KONFORMITÄTEN



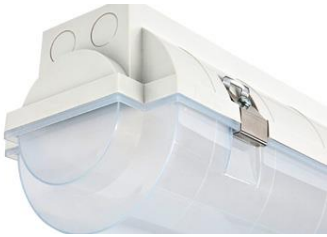
### LICHTVERTEILUNG



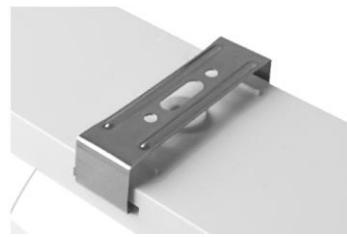
Breitstrahlend 130°



**INFORMATION**



Robustes PC-Gehäuse



Montagebügel

ARTIKELNUMMER	AUSFÜHRUNG				
FRPL039.1A322	39W	3000K	4500lm	ON/OFF	1587mm
FRPL039.2A322	39W	3000K	4500lm	DALI	1587mm
FRPL039.1A422	39W	4000K	4500lm	ON/OFF	1587mm
FRPL039.2A422	39W	4000K	4500lm	DALI	1587mm

