

Feuchtraumleuchte POLEDO 79

Art.Nr. FRPL079.xxxxx

TECHNISCHE AUSFÜHRUNG

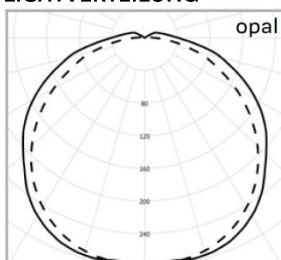
Leuchte	Kompakte und zuverlässige Feuchtraumleuchte gefertigt aus schlagfestem Polycarbonat mit homogener und leistungsstarker Lichtverteilung. Effizientes und langlebiges LED-System. Hochwertige Dichtungen und Verschlüsse sorgen zusätzlich für maximalen Schutz der Leuchte.
Montage	Anbaumontage oder Pendelmontage, verwendbar mit Tragschienenprofil
Anwendungsbereich	Werkstätten, Industrie- und Produktionshallen, Parkhäuser und Tiefgaragen, Kühlräume, Vordächer, Landwirtschaften
IP Schutzart	IP 65 - Staubdicht und Schutz gegen Strahlwasser
Schlagfestigkeit	IK 08 - Hoher Schutz gegen mechanische Schläge
Zul. Umgebungstemperatur	-30°C - +40°C
Gewicht	2,7kg
Abmessungen	129 x 1587mm
Farbe	Grau
Energieeffizienzklasse	A+ A++

**LED SYSTEM**

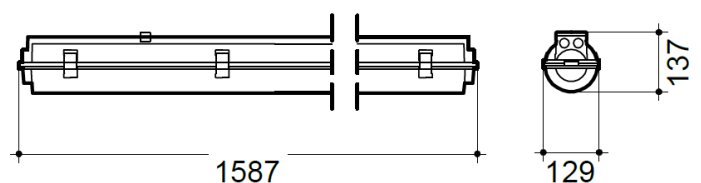
Gesamtleistung	79W
Leuchten Lichtstrom	9000lm
Leuchten Lichtausbeute	114 lm/W
Abstrahlwinkel	130° breitstrahlend
Farbtemperatur	3000K oder 4000K
Farbwiedergabeindex	>80 Ra
Farbtoleranz	SDCM 3
Optisches System	Opaler Polycarbonatdiffusor
Lichtquelle	Energieeffizientes LED-System mit hoher Lebensdauer und optimaler Lichtleistung
Vorschaltgerät	EVG, optimal eingestellt auf LED Lichtquelle, austauschbar
Leistungsfaktor	>0,95
Steuerung	Standard ON/OFF DALI
LED Lebensdauer	70.000 Betriebsstunden L80B50

ELEKTRISCHE AUSFÜHRUNG

Schutzklasse	SK I
Netzanschluss	220-240V /50Hz
Anschluss	3-polige Anschlussklemme

KONFORMITÄTEN**LICHTVERTEILUNG**

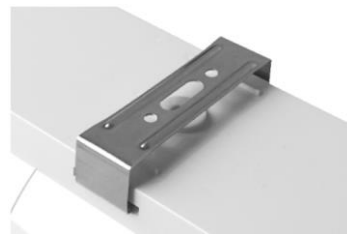
Breitstrahlend 130°



INFORMATION



Robustes PC-Gehäuse



Montagebügel

ARTIKELNUMMER	AUSFÜHRUNG				
FRPL079.1A322	79W	3000K	9000lm	ON/OFF	1587mm
FRPL079.2A322	79W	3000K	9000lm	DALI	1587mm
FRPL079.1A422	79W	4000K	9000lm	ON/OFF	1587mm
FRPL079.2A422	79W	4000K	9000lm	DALI	1587mm

